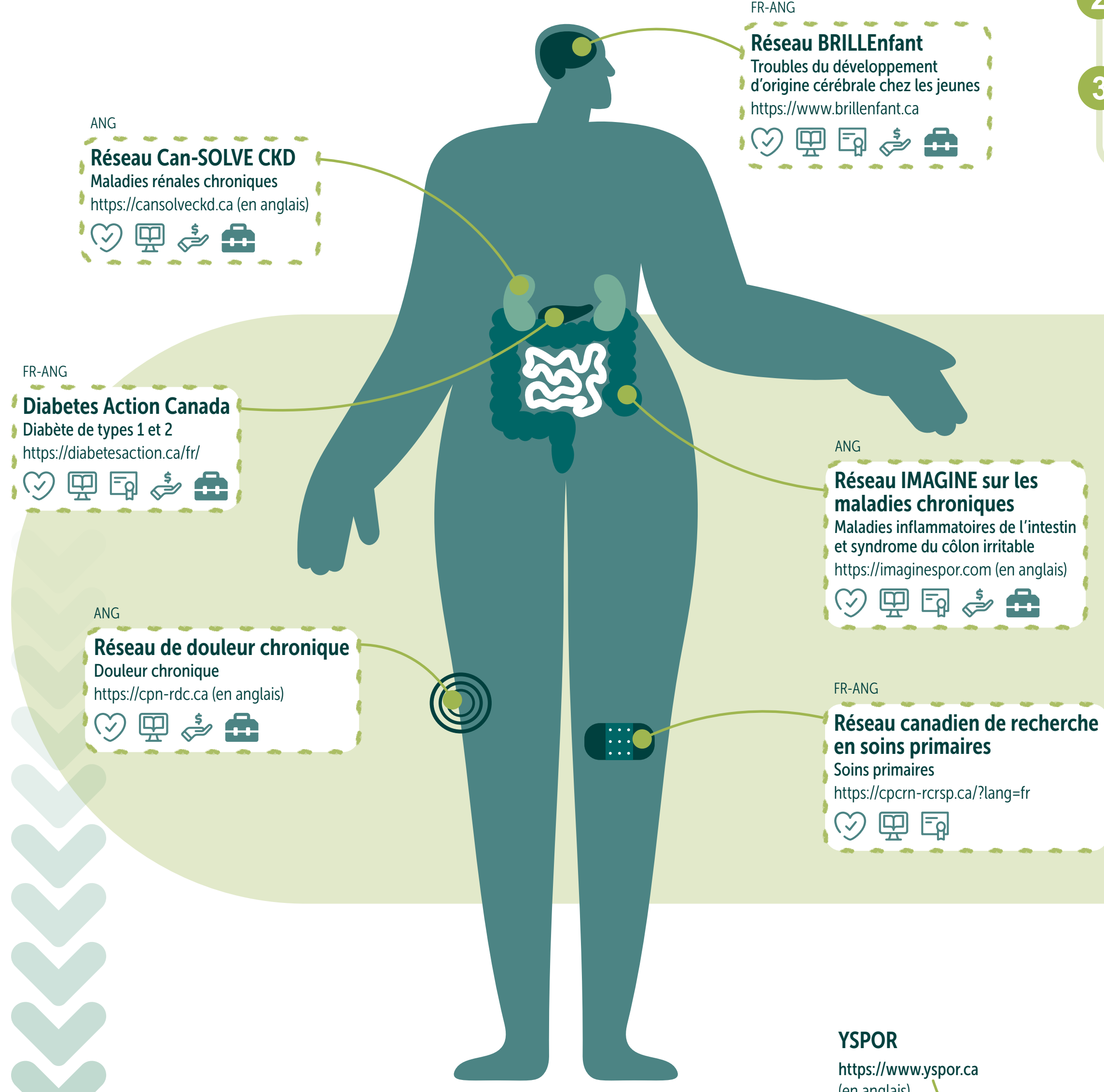


L'écosystème SRAP

La Stratégie de recherche axée sur le patient (SRAP) est une initiative fédérale orientée vers la production de données nécessaires au développement de politiques en santé et à l'amélioration du système de santé.

À qui s'adresse la SRAP ?

- Patient.e.s et leurs proches
- Professionnel.le.s de la santé et des services sociaux
- Étudiant.e.s et stagiaires
- Chercheur.se.s et leaders académiques
- Administrateur.rice.s et décideur.se.s



Ses principes directeurs

- 1 Les patient.e.s prennent part à tous les aspects de la recherche
- 2 Les décideur.se.s/clinicien.ne.s participent à chaque étape du processus de recherche
- 3 Un financement de contrepartie selon un ratio 1:1 avec des partenaires non fédéraux
- 4 La mesure et l'évaluation de l'efficacité font partie intégrante de la SRAP
- 5 La recherche axée sur le patient adopte une approche multidisciplinaire

À l'échelle nationale

Réseaux de recherche SRAP

Ces réseaux de recherche collaboratifs se concentrent sur des problèmes de santé identifiés comme prioritaires dans les provinces et territoires, adressent les priorités de recherche identifiées par les patient.e.s, et accélèrent l'application des résultats de la recherche dans les soins et politiques de santé. Ils intègrent le contenu, le contexte et l'expérience vécue d'expert.e.s et partenaires.

Leurs services peuvent inclure

- opportunités d'engagement pour les patient.e.s
- ressources éducatives
- données et littérature scientifique
- financement disponible
- programmes de stages et de mentorat
- soutien de projets

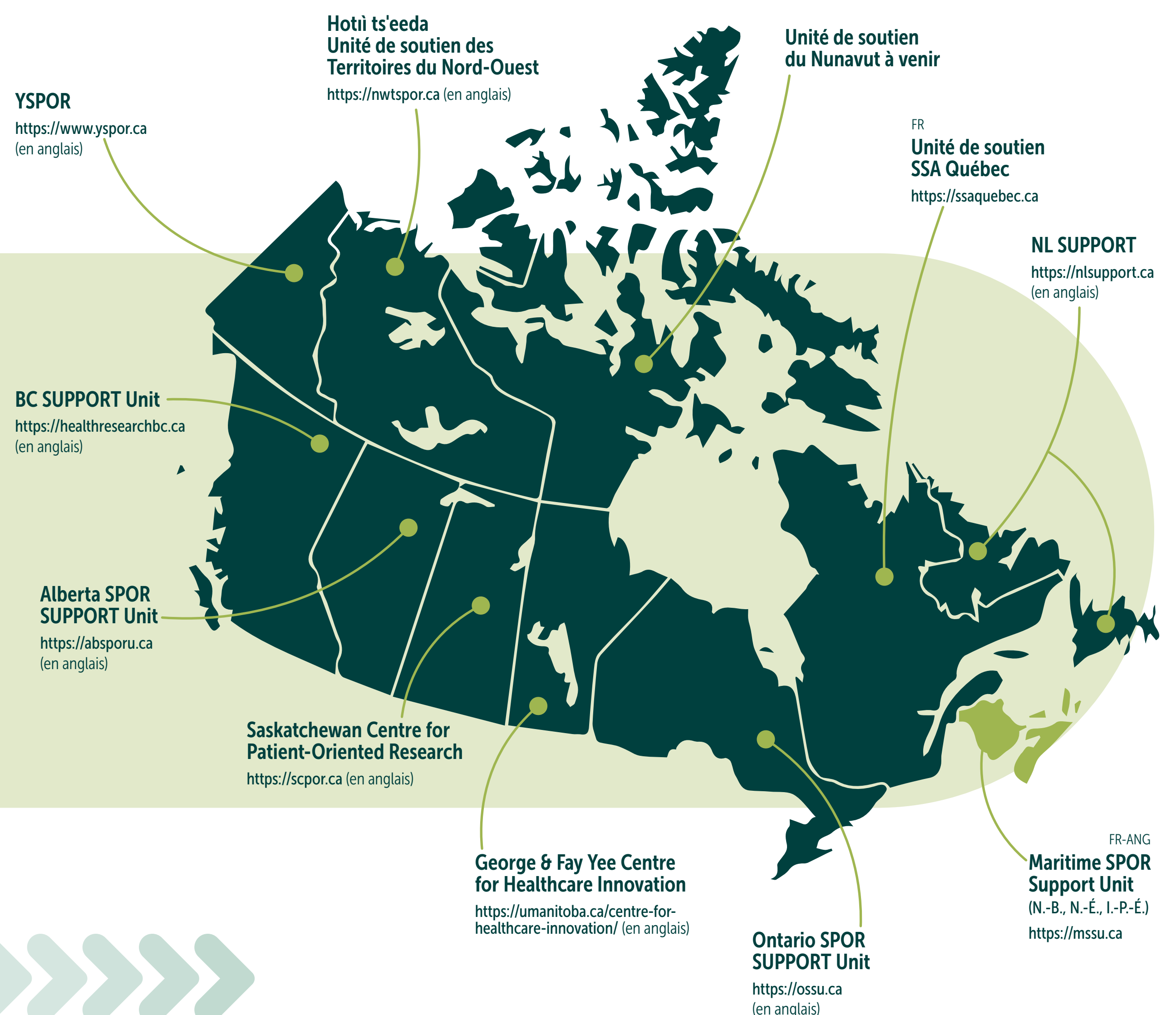
À l'échelle provinciale

Unités de soutien SRAP

Ces organisations provinciales et territoriales offrent des services spécialisés tels que l'engagement patient, l'accès aux données, les méthodes de recherche axées sur le patient, les systèmes de santé apprenants, les essais cliniques et le renforcement des capacités. Elles connectent des chercheur.se.s, patient.e.s, clinicien.ne.s et décideur.se.s intéressé.e.s à faire de la recherche axée sur le patient.

Leurs services sont

- opportunités d'engagement pour les patient.e.s
- ressources éducatives
- données et littérature scientifique
- financement disponible
- programmes de stages et de mentorat
- soutien de projets



À l'échelle nationale

Initiatives transversales

SPOR Evidence Alliance
Cette initiative de recherche nationale est conçue pour promouvoir des changements dans les politiques et pratiques de santé basées sur des données à travers des activités de synthèse des connaissances de haute qualité centrées sur les patient.e.s.
<https://sporevidencealliance.ca> (en anglais)

PASSERELLE
Entité nationale de formation
PASSERELLE est un pôle national dédié à supporter et promouvoir le développement des capacités en recherche axée sur le patient (RAP). Elle maintient un répertoire des ressources en RAP, offre des opportunités et parcours d'apprentissage, soutient et autonomise les stagiaires grâce à des bourses et programmes de formation, fournit des consultations et conseils aux équipes et organisations, et soutient une communauté active en RAP.
<https://passerelle-nte.ca>

Réseau de recherche sur les données de santé du Canada
Ce réseau travaille à simplifier l'accès aux données au Canada et permet aux chercheur.se.s de conduire de la RAP multijuridictionnelle plus efficacement, afin d'informer la recherche et améliorer les soins et services de santé à toute la population canadienne.
<https://www.hdm.ca/fr>

PASSERELLE
National hub in capacity development for patient-oriented research
Pôle national de développement des capacités en recherche axée sur le patient